

# ข้อปฏิบัติใน การฝึกงาน

สวส ๓๙๑ การฝึกงานด้านสิ่งแวดล้อม  
คณะสิ่งแวดล้อมและทรัพยากรศาสตร์ มหาวิทยาลัยมหิดล

ประจำปีการศึกษา 2563

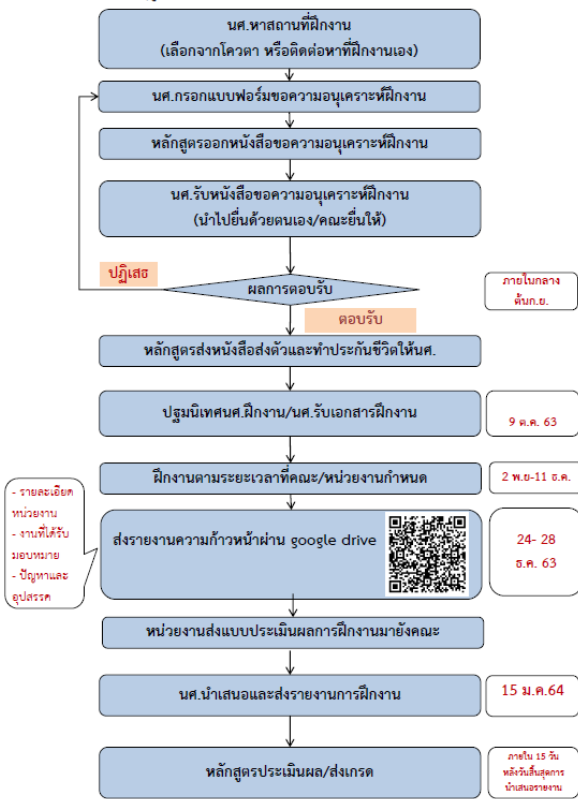
# หัวข้อ



- กำหนดระยะเวลาการทำงาน
- การปฏิบัติตนอย่างไรในระหว่างการทำงาน
- เอกสารประกอบการทำงาน
- ปัญหาและการติดต่อ

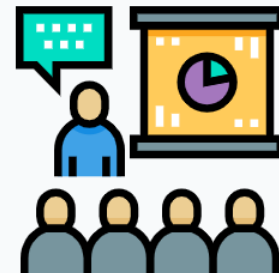
# กำหนดการ

ขั้นตอนการฝึกงานภาคฤดูร้อน ประจำปีการศึกษา 2562 วิชา สวส 391 การฝึกงานด้านสิ่งแวดล้อม



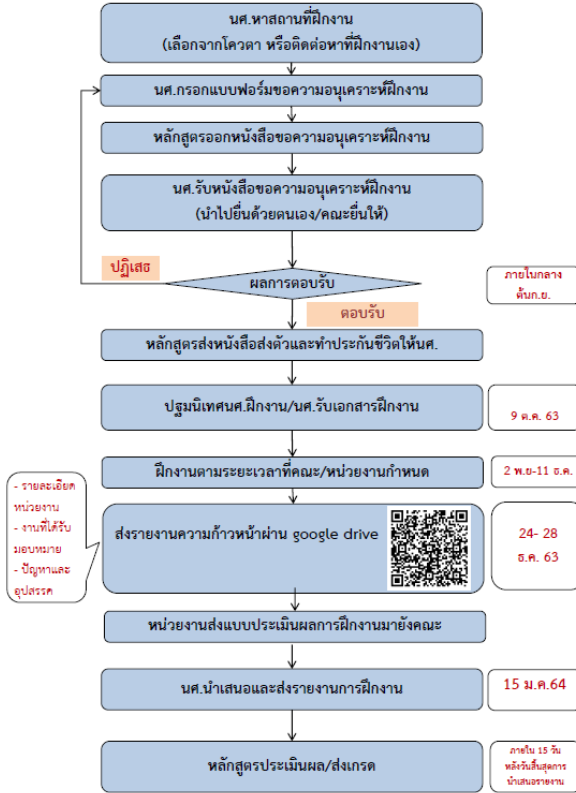
- เริ่มฝึกงาน 2 พ.ย. – 11 ธ.ค. 2563

- นำเสนอฝึกงาน 15 ม.ค.63



# กำหนดการ

ขั้นตอนการฝึกงานภาคฤดูร้อน ประจำปีการศึกษา 2562 วิชา สวสศ 391 การฝึกงานด้านสิ่งแวดล้อม



- นักศึกษาฝึกงาน จะต้องส่งรายงานความก้าวหน้า

- รายละเอียดหน่วยงาน

- งานที่ได้รับมอบหมาย

- ปัญหาและอุปสรรค

ส่งรายงานความก้าวหน้าผ่าน

google drive

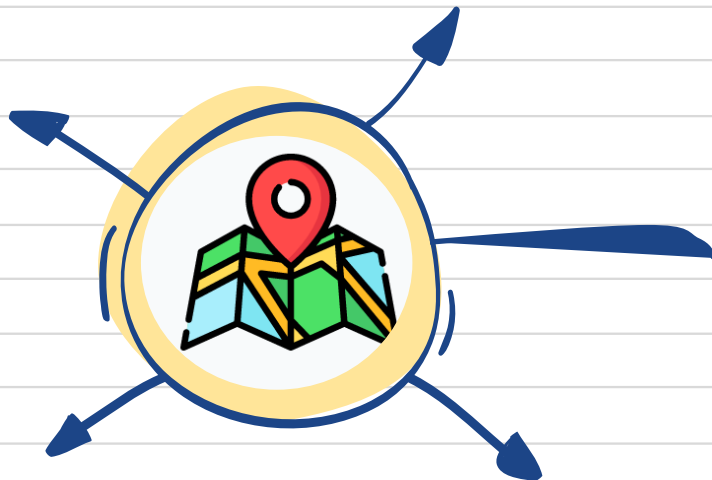
24-28 .ธ.ค. 63



google drive

ภาคตะวันออก  
ระยอง จันทบุรี ฉะเชิงเทรา

ภาคใต้  
สงขลา ตรัง



ภาคตะวันออกเฉียงเหนือ  
นครราชสีมา

ภาคกลาง  
กทม. เพชรบุรี นนทบุรี สมุทรปราการ นครปฐม ปทุมธานี ลพบุรี  
สมุทรสาคร

# การเตรียมความพร้อมก่อนฝึกงาน

## ■ ติดต่อสถานที่ฝึกงาน

- ควรรู้จัก ผู้ดูแลเกี่ยวกับการฝึกงาน พี่เลี้ยง
- การประพฤติตนให้เหมาะสม สามารถสอบถามปัญหาต่างๆได้โดยไม่ต้องลังเล

## ■ ปฏิบัติตามกฎระเบียบของบริษัทหรือองค์กร

- ศึกษากฎระเบียบของสถานที่ฝึกงานให้ชัดเจน และปฏิบัติตามอย่างเคร่งครัด

## ■ ศึกษางานในหน้าที่และความรับผิดชอบ

- ศึกษารายละเอียดหน้าที่ความรับผิดชอบ ลักษณะของงานที่สำคัญ

# การเตรียมความพร้อมก่อนฝึกงาน

- **ศึกษางานในหน้าที่และความรับผิดชอบ**

ศึกษารายละเอียดหน้าที่ความรับผิดชอบ ลักษณะของงานที่สำคัญ

- **ทำความรู้จักกับเพื่อนร่วมงาน**

มีความสุขภาพ ไม่ถือตัว อ่อนน้อมถ่อมตน คิดถึงใจเขาใจเรา

- **มีความตรงต่อเวลา**

ควรเดินทางไปล่วงหน้าอย่างน้อย 15-30 นาที และไม่กลับก่อนงานเลิก

# การปฏิบัติตนในระหว่างฝึกงาน

1. ต้องมีความรับผิดชอบ

2. ต้องตรงต่อเวลา

3. ต้องซื่อสัตย์ต่อตนเองและผู้อื่น

4. ต้องมีมารยาท การเคารพผู้บังคับบัญชา โดยตรงและโดยอ้อม

5. มีความคิดสร้างสรรค์ในทางบวก กล้าตัดสินใจเมื่อมีโอกาส

6. แต่งกายชุดนักศึกษา กรณีใส่เสื้อช็อปต้องผ่านความเห็นชอบจากบริษัท

7. การลาพัก ลาป่วย แจ้งผู้ควบคุมสถานที่ฝึกงาน



# การปฏิบัติตนในระหว่างฝึกงาน

8. ระวังการใช้เครื่องมือสื่อสาร facebook line

9. ให้เสมือนการทำงานจริง และฝึกงานอย่างเต็มกำลังความสามารถ

11. หลีกเลี่ยงการทะเลาะวิวาทกับเพื่อนร่วมงาน

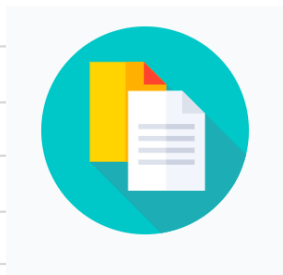
12. หลีกเลี่ยงความสัมพันธ์ชู้สาว/บุคลากร/เพื่อนร่วม/ต่างสถาบัน

13. สร้างชื่อเสียงแก่สาขา/คณะ/มหาวิทยาลัย



# เอกสารประกอบการฝึกงาน

1. แบบประเมินผลการปฏิบัติงานของนักศึกษาฝึกงาน คณะสิ่งแวดล้อมและทรัพยากรศาสตร์ มหาวิทยาลัยมหิดล โดยพนักงานที่ปรึกษา/พนักงานพี่เลี้ยง
2. แบบประเมินความพึงพอใจต่อกระบวนการจัดการฝึกงานของคณะสิ่งแวดล้อมและทรัพยากรศาสตร์ มหาวิทยาลัยมหิดล โดยหน่วยงานที่รับนักศึกษาฝึกงาน



# ปัญหาและการติดต่อ

- ผู้ประสานหลักสูตร โทร 085820178 (พีแอร์)
- อาจารย์ผู้รับผิดชอบวิชา ดร.วิชญา รงค์สยามานนท์ ([witchaya.ron@mahidol.edu](mailto:witchaya.ron@mahidol.edu))
- ประธานหลักสูตร ดร.ณภัสนันท์ พสุการ์ชต์ชัย ([naphatsarnan.pha@mahidol.edu](mailto:naphatsarnan.pha@mahidol.edu))



\* ติดต่อผ่านทางผู้ประสานงานหลักสูตรในวันและเวลาราชการนะคะ



การออกฝึกงานของนักศึกษาในสถานประกอบการ ต่างๆ นั้น  
นักศึกษาเปรียบเสมือนตัวแทนของสถาบัน การศึกษา ดังนั้น  
นักศึกษาต้องปฏิบัติตนให้เหมาะสม กับสถานภาพการเป็น  
นักศึกษาที่ดี เพื่อรักษาเกียรติยศ ชื่อเสียง ของ  
สถาบันการศึกษา

