

การพัฒนากลุ่มวิจัยสำหรับบุคลากรสายวิชาการ เพื่อตอบสนองยุทธศาสตร์ คณะสิ่งแวดล้อม และทรัพยากรศาสตร์ มหาวิทยาลัยมหิดล

มหาวิทยาลัยมหิดล
Mahidol University
Discipline of the Lead

ปัญญามหิดล
คุณภาพคน คุณภาพงาน

MAHIDOL QUALITY FAIR 2020

Agile Organization : รู้กัน ทำไว รมใจสู้ Agile Organization

November 24, 2020 : Prince Mahidol Hall & Virtual Conference

ยุทธพล ผ่องพลีศาล, ชิษณุพงษ์ ประทุม, ปรมิตา พันธุ์วงศ์
คณะสิ่งแวดล้อมและทรัพยากรศาสตร์/งานบริหารการวิจัย



สภาพปัญหา

ด้วยคณะสิ่งแวดล้อมและทรัพยากรศาสตร์มีวิสัยทัศน์ก้าวสู่การเป็นสถาบันการศึกษาชั้นนำด้านสิ่งแวดล้อมในระดับประเทศและภูมิภาคภายในระยะเวลา 10 ปี โดยมียุทธศาสตร์ที่ 1: การสร้างความเป็นเลิศด้านการวิจัย และนวัตกรรมทางด้านสิ่งแวดล้อม แต่ในระหว่างที่ผ่านมาการพัฒนาบุคลากรด้านการวิจัยยังขาดการวางแผนสาขาความเชี่ยวชาญและเป็นที่ต้องการด้านวิจัย ขาดการกระตุ้นส่งเสริมนักวิจัยที่มีศักยภาพให้ผลิตผลงานที่ตอบโจทย์ความต้องการของภาคส่วนที่เกี่ยวข้องอย่างเป็นระบบ การประชาสัมพันธ์ความเชี่ยวชาญและผลงานวิจัยขององค์กรให้เป็นที่รู้จักอย่างแพร่หลาย รวมทั้งการสร้างเครือข่ายวิจัยระดับชาติและนานาชาติที่สามารถยกระดับหรือต่อยอดผลงานวิจัยให้ตอบโจทย์สังคมหรือเกิดประโยชน์ในเชิงพาณิชย์ ส่งผลให้องค์กรมีความเสี่ยงที่จะสูญเสียโอกาสหรือศักยภาพในการสร้างความเป็นเลิศด้านการวิจัยในระยะยาว

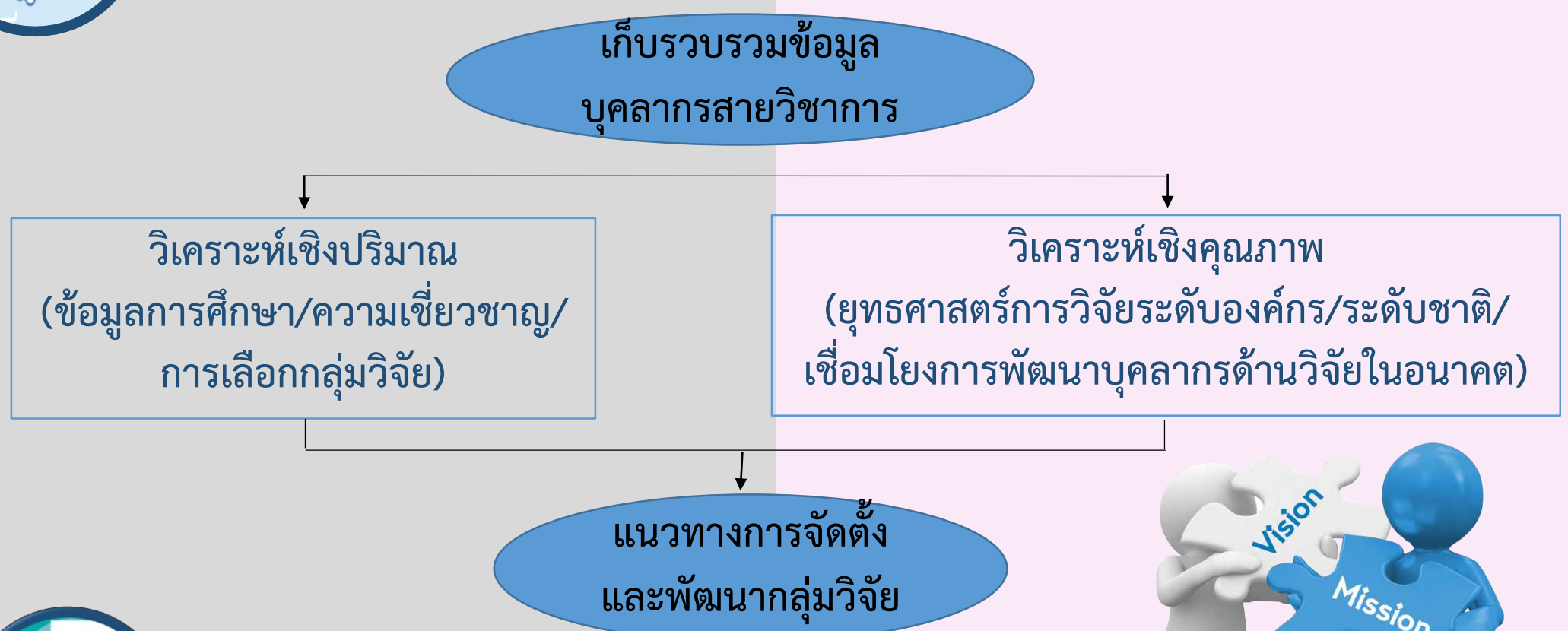


วัตถุประสงค์

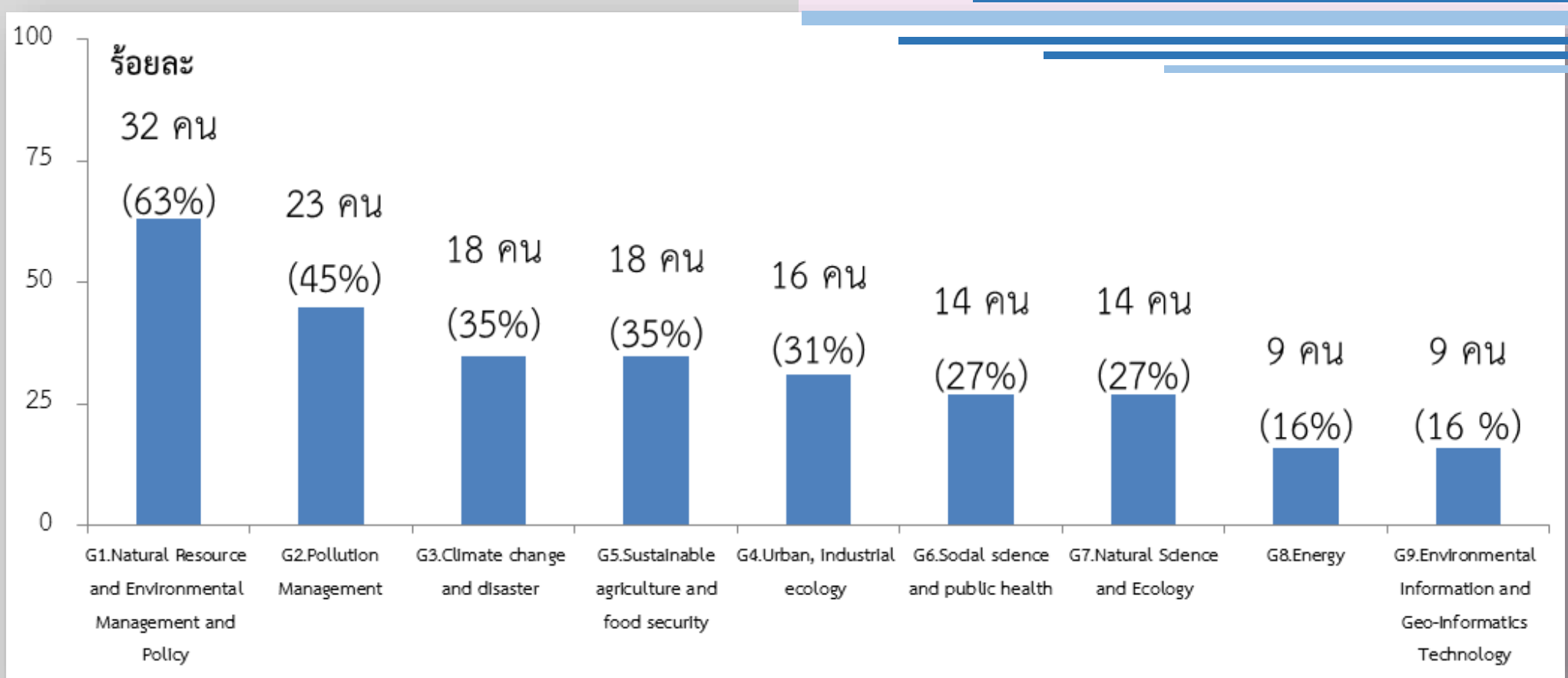
เพื่อศึกษาและรวบรวมข้อมูลความเชี่ยวชาญเฉพาะด้านการวิจัยของบุคลากรสายวิชาการ นำเสนอแนวทางการพัฒนาทีมวิจัย (Research Cluster) บุคลากรสายวิชาการ และตอบสนองตามยุทธศาสตร์การสร้างความเป็นเลิศด้านการวิจัย และนวัตกรรมทางด้านสิ่งแวดล้อม ตามแผนยุทธศาสตร์ระยะ 5 ปี (2564-2568) ขององค์กร



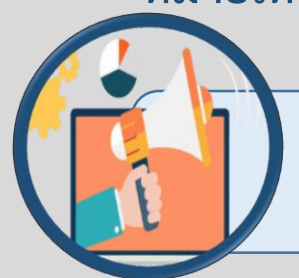
กรอบแนวคิดการดำเนินงาน



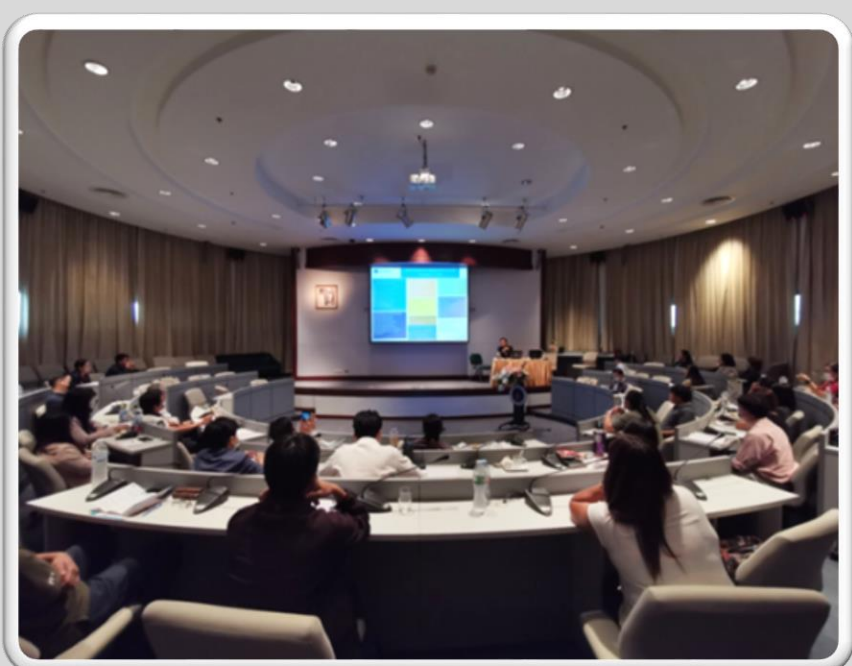
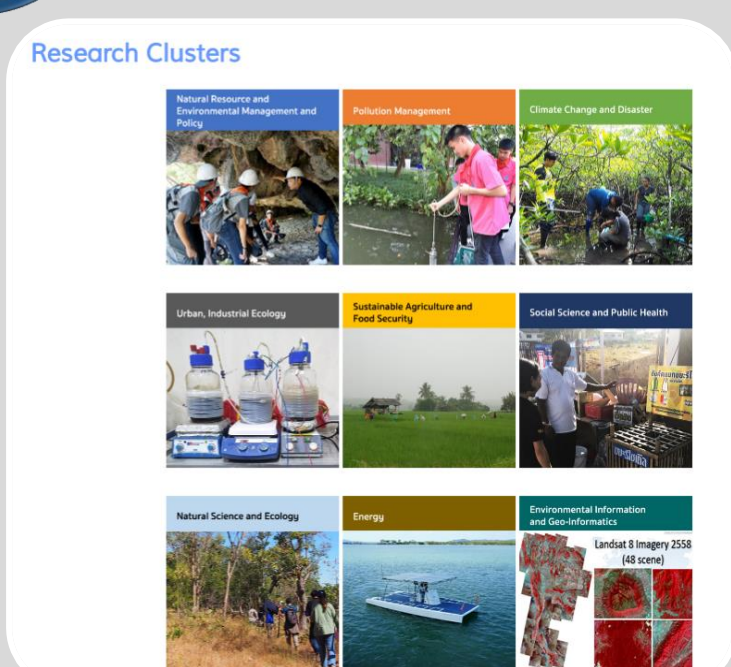
ผลการดำเนินงาน



ภาพ แสดงอันดับที่ จำนวน และร้อยละบุคลากรสายวิชาการ จำแนกตามการเลือกกลุ่มวิจัย
หมายเหตุ: จำนวนผู้ตอบแบบสอบถาม 51 คน จาก 53 คน คิดเป็นร้อยละ 96 (เลือกได้มากกว่า 1 กลุ่ม)



การขยายผล



ภาพที่ 1: การประชาสัมพันธ์กลุ่มวิจัยทาง Website

ภาพที่ 2: การประชาสัมพันธ์กลุ่มวิจัย (Roadshow)